

# Das Glasfaser-Hofnetz

**Mit Highspeed ins Internet**



# Hofnetz und IT Services GmbH

Die Hofnetz und IT, Tochtergesellschaft der Gewerbesiedlungs-Gesellschaft mbH (GSG Berlin), betreibt sowohl für rund 1.800 Gewerbemietler der GSG Berlin, als auch für weitere Immobilieneigentümer ein zentralisiertes Glasfasernetz. Die GSG Berlin ist mit rund 900.000 m<sup>2</sup> Berlins führender Anbieter von Büro- und Gewerbeflächen für kleine und mittelständische Unternehmen an 45 Standorten in der Hauptstadt.



GSG-Hof Schlesische Straße

Das Glasfasernetz stellt IP-basierte Dienstleistungen bis zum Gbit/s -Bereich, Internet Standleitungen – symmetrisch und asymmetrisch – sowie Einheits- und Rechenzentrumskopplungen zur Nutzung bereit. Das Netzwerk wird durch eigenes Personal betrieben, rund um die Uhr überwacht und gewartet.

## Die besonderen Vorteile des Hofnetzes sind:

- » Hochverfügbare Datenleitungen
- » Kurze Reaktionszeiten
- » Direkte Ansprechpartner mit Fach- und Ortskenntnis
- » Breitbandige Vernetzungsmöglichkeiten
- » Ein attraktives Preis-Leistungs-Verhältnis

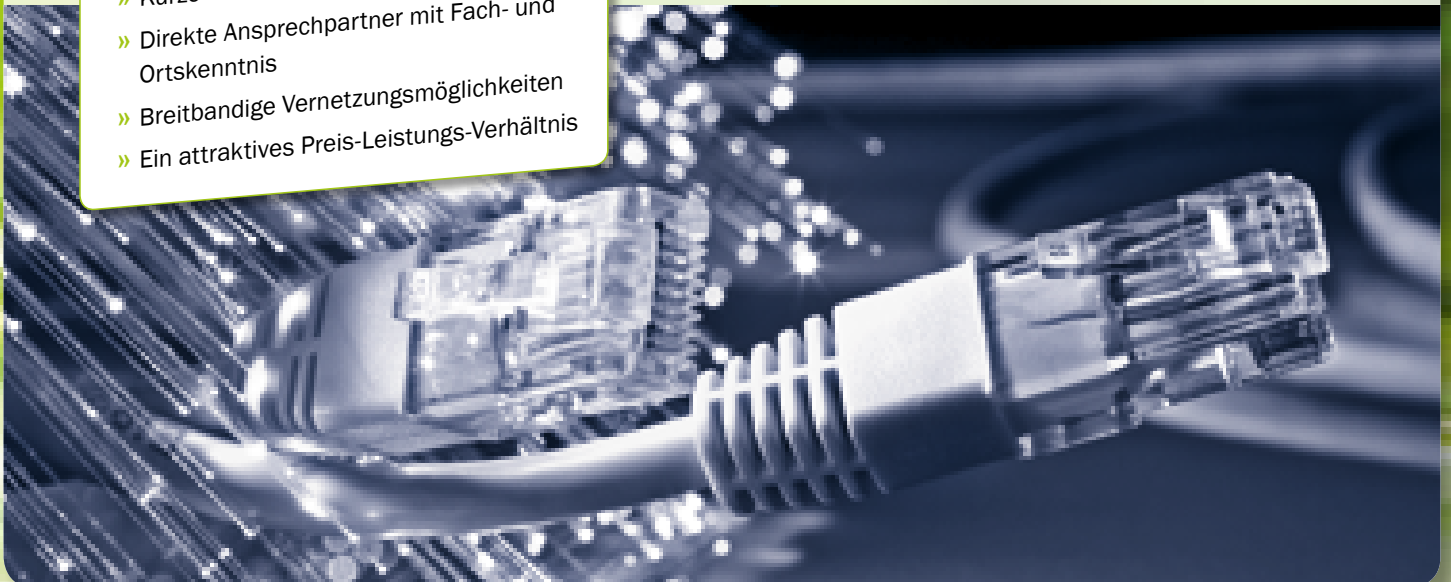
Bei der Entwicklung des Netzwerkes wurde in hohem Maße Wert auf Redundanz und Ausfallsicherheit gelegt. Alle Zuführungen mit IP-Diensten erfolgen auf Glasfaserstrecken von unabhängigen Rechenzentren, sodass im Falle eines Falles die Netzversorgung bestmöglich gewahrt bleibt. Durch diesen Ansatz konnten in den Jahren seit Aufnahme des Netzbetriebes Verfügbarkeiten oberhalb von 99,94% sichergestellt werden. Notwendige Wartungsfenster terminieren wir nachts oder in den frühen Morgenstunden, sodass die Mieter möglichst wenig belastet werden.

Durch die Anbindung des Hofnetzes zu verschiedenen Rechenzentren ist eine große Auswahl an Dienstleistern und Hostinganbietern verfügbar. Aus den verschiedenen Anschlussstandorten in den Gebäuden der GSG Berlin ergibt sich eine hohe Carrierdichte. Eine direkte Anbindung an die Austauschknoten BCIX in Berlin und DE-CIX in Frankfurt, sichert die überregionale Vernetzung zusätzlich ab.



econopark Wolfener Straße

Die Hofnetz und IT ist seit 2010 LIR- (IP-Adressraumverwalter) und RIPE-Mitglied. Diese Adressräume werden den Mietern unkompliziert und schnell zur Verfügung gestellt.





# Dedicated Internet

## DI

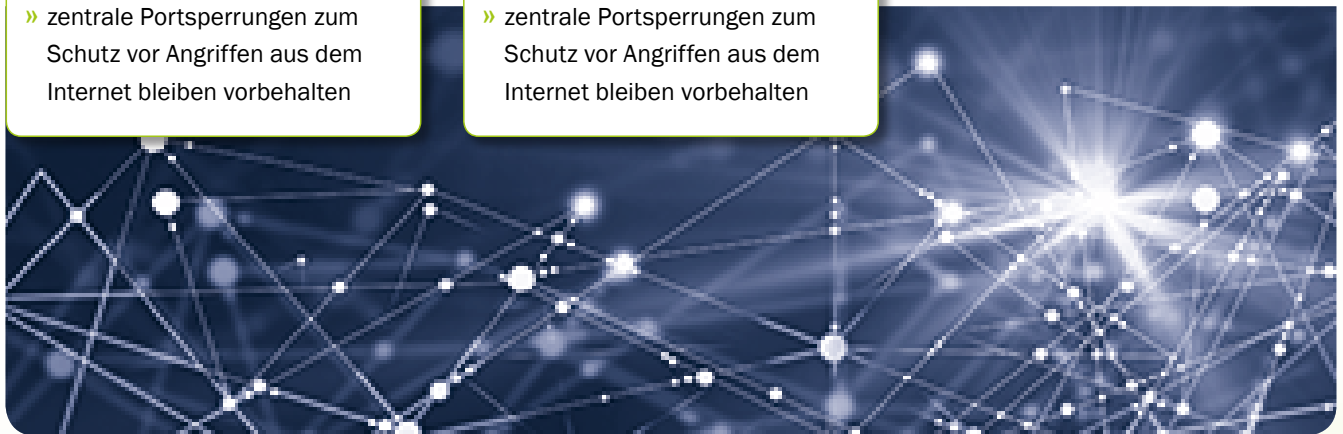
- » keine Trafficvolumen-Abrechnung
- » feste **symmetrische** Bandbreite
- » zugeteilte feste öffentliche IPv4- und IPv6-Adressen
- » zentrale Portsperrungen zum Schutz vor Angriffen aus dem Internet bleiben vorbehalten

## ADI

- » keine Trafficvolumen-Abrechnung
- » feste **asymmetrische** Bandbreite
- » zugeteilte feste öffentliche IPv4- und IPv6-Adressen
- » zentrale Portsperrungen zum Schutz vor Angriffen aus dem Internet bleiben vorbehalten

## CDR

- » **Commitment-Leitung**
- » Abrechnung von Traffic nach der 95 %-Methode
- » keine Unterscheidung nach Down- und Upstream



# Shared Internet

Um den Bezug des Internets für Nutzer des Hofnetzes so einfach wie möglich zu gestalten und um kleinere Bürogemeinschaften zu unterstützen, bietet Hofnetz und IT das Shared Internet an.

Am Shared Internet können Unternehmen teilnehmen, die nur eine überschaubare Internetnutzung für Standarddienste benötigen. Die Leitungen des Shared Internets werden standortweit zwischen den Nutzern aufgeteilt, sodass die Teilnehmer in den Genuss einer attraktiven symmetrischen Bandbreite kommen, ohne die Kosten einer solchen Anbindung allein tragen zu müssen.

Die vertraglichen Regelungen schließen eine ausschließliche Nutzung der Leitung sowie die Nutzung von eingebundenen VPN-Verbindungen aus. Es werden weder feste öffentliche IP-Adressen vergeben, noch Port-Weiterleitungen unterstützt.

- » asymmetrische Bandbreite
- » standortweite Aufteilung zwischen den Nutzern
- » ohne öffentlicher IP Adresse
- » keine IPv6-Adressen, Bereitstellung privater IPv4-Adressen

**Zusätzliche Informationen entnehmen Sie bitte der beiliegenden Preisliste oder wenden Sie sich an unsere Hofnetz-Hotline: (030) 440 123 231**

Informieren Sie sich auch auf unserer Website: [www.hofnetz.de](http://www.hofnetz.de)

# Voice over IP

## **Ihre neue Telefonanlage – in ein bis zwei Werktagen umgesetzt**

Wir lassen Sie nicht allein. Von der Hofnetz und IT bekommen Sie die Hilfe, die Sie benötigen. Sie teilen uns die Anzahl der Nebenstellen mit und wir erarbeiten mit Ihnen eine geordnete Telefonie-Infrastruktur.

## **Getreu dem Motto „Einziehen und wohlfühlen“ sind wir an Ihrer Seite**

Ihre Telefone und das Zubehör können Sie sich in unserem Hofnetz-Onlineshop [shop.hofnetz.de](http://shop.hofnetz.de) bequem anschauen und bestellen. Die Geräte werden direkt an uns geliefert und mit den aktuellen Updates versorgt. Die Vorprovisionierung der Telefone in Ihre virtuelle Telefonanlage erfolgt durch uns.

Die Vor-Ort-Installation sowie die Einbindung in Ihre Infrastruktur wird nach Ihren Wünschen durch einen Hofnetz-Techniker durchgeführt.



## **Steigen Sie um auf die virtuelle Telefonanlage**

### **Ein kleiner Auszug Ihrer Möglichkeiten:**

- » Telefonanlage skalierbar bis maximal 650 Benutzer
- » Halten – Makeln – Weiterverbinden, Rufumleitungen, Sammelrufe
- » Geschäftszeiten einrichten
- » Voicemailbox inklusive MP3-Weiterleitung an eine E-Mail-Adresse, Benachrichtigung bei verpassten Anrufen, Wartemusik bei hohen Anrufaufkommen inklusive Ansage
- » Softphone möglich
- » Rufnummernportierung Ihrer bestehenden Rufnummern
- » Individuelle Ansagen, Click2Dial, eFax, Sip-Trunk

Flexibilität wird bei der Hofnetz-VoIP-Anlage ganz großgeschrieben und das bei überschaubaren Kosten.

## **Unsere Services für Sie**

- » Pünktliche und schnelle Lieferung der Hardware über unseren eigenen Hofnetz-Onlineshop [shop.hofnetz.de](http://shop.hofnetz.de)
- » Die virtuelle Telefonanlage wird kompetent von zentraler Stelle gewartet, überwacht und ist redundant aufgesetzt
- » Sie bekommen einen persönlichen Ansprechpartner für alle Ihre Anliegen
- » Kontaktieren Sie uns. Wir beraten Sie gern.  
Telefon: (030) 440 123 231  
E-Mail: [kontakt@hofnetz.de](mailto:kontakt@hofnetz.de)

Informieren Sie sich auch auf unserer Website:  
[www.hofnetz.de](http://www.hofnetz.de)



# IP- und RZ-Vernetzung

## High-Speed Glasfaser und IP-Vernetzung für die GSG-Mieterschaft

Bereits seit 2000 unterstützt die GSG Berlin ihre Mieter dabei, sich dem rasant entwickelnden Telekommunikationsmarkt anzupassen. Gegen einen monatlichen Mietbetrag wurden den Mietern eigene oder gemeinsam genutzte ADSL- oder SDSL-Leitungen zur Verfügung gestellt.

2007 wurde die Idee von der Hofnetz und IT aufgenommen und erweitert sowie weitere Netzwerkdienste auf Basis eines ausfallsicheren Glasfasernetzes entwickelt. Die Umsetzung erfolgte 2008 und bis heute erschloss die Hofnetz und IT fast 100 % der angeschlossenen Einheiten mit ihren Hofnetz-Diensten.

### Was bringt die Zukunft?

Die Hofnetz und IT ist mit verschiedenen lokalen Rechenzentren Kooperationen eingegangen und weitet diese aus, um den GSG-Mietern Anschluss an sichere und verfügbare Rechenzentrumsflächen zu ermöglichen. Die Anbindung an Rechenzentren ermöglicht den GSG-Mietern zusätzlich, mit Partnerunternehmen, Kunden und Lieferanten direkte Kommunikation zu betreiben, Dienstleistungen wie VPN/ MPLS-Vernetzungen, direktes Internet Peering oder auch dezentrale Datensicherungen kostengünstig für sich in Anspruch zu nehmen. Die Hofnetz und IT bietet vom Internetzugang über RZ-Verbindungen mit bis zu 10G Bandbreiten bis hin zum direkten Peer-am-BCIX viele verschiedene Dienstleistungen an.

Hofnetz und IT stellt Mietern, auf Wunsch bereits vor ihrem Einzug/Umzug, ihre beauftragten Leitungsprodukte zur Verfügung. Die Kunden können direkt arbeiten und eine lange Wartezeit für eine Leitungslegung bleibt dem Mieter erspart. Die GSG-Mieterschaft und darüber hinaus, wird durch Hofnetz und IT mit ausfallsicheren und breitbandigen Netzwerkdiensten versorgt. Durch die Vernetzung der Kunden mit Rechenzentren und Knotenpunkten erweitert die Hofnetz und IT damit die Internetversorgung der GSG Berlin und ermöglicht eine Vielzahl neuer technischer Angebote und Leistungen zu überaus fairen Preisen.

Rechenzentrumsstandorte außerhalb Berlins können gegebenenfalls über IP-Transit angebunden, Standorte außerhalb der GSG-Höfe können ebenfalls über Medien von Glasfaser bis Richtfunk erschlossen werden.

» **Informieren Sie sich über die aktuell angeschlossenen Rechenzentren auf unserer Website: [www.hofnetz.de](http://www.hofnetz.de)**





# Storage on Demand

## Datensicherung

Datensicherheit wird in Zeiten elektronischen Schriftverkehrs immer wichtiger. Dieser Tatsache hat auch der Gesetzgeber mit der Verschärfung der Rechtslage zur Datensicherung Rechnung getragen. Viele Unternehmen achten deshalb schon verstärkt auf die Sicherung ihrer Daten. Die externe Lagerung der Datenbänder erzeugt hierbei regelmäßig einen zeitlichen und finanziellen Aufwand.

### **Die Lösung: Daten online auslagern und Datensicherung online durchführen!**

Bei der Online-Datensicherung entfällt die Verpflichtung zum Transport. Zusätzlich ermöglicht sie den konsequenten Zugriff auf kleine wie große Datenmengen ohne hohen Zeitaufwand.

Ein Stolperstein bei der Anbindung von Onlinedatensicherungen ist oft die Bandbreite für den Datentransport. Ein Stolperstein, der keiner mehr sein muss, falls Sie Mieter auf einem GSG-Glasfaserhof sind.

Hofnetz und IT bietet mit Storage-on-Demand die Möglichkeit zur schnellen Anbindung an einen hochausfallsicheren Datenspeicher, mit Vollbackup, integriertem Onlinespiegelspeicher sowie der Möglichkeit, im Falle eines Datenverlustes, die Daten mittels Direkttransport oder durch Erweiterung der Bandbreite schnellstmöglich zurückzusichern.

### **Bei der Entwicklung dieser Angebote wurde viel Wert gelegt auf:**

- » Gewährleistung hoher Qualitätsparameter (SLA's) zur Sicherstellung der gewünschten Funktion
- » Zertifizierte Datensicherheit
- » Bereitstellung umfangreicher Funktionalitäten
- » Vernetzung zu den SHD-Data Centern
- » Einfaches Vertrags- und Kostenmodell

### **Zusätzliche Vorteile mit „Server Backup“**

- » Sofortige Nutzung modernster Data Center- und Backupinfrastruktur ohne große Investitionen und lange Projektplanung
- » Keine eigene Backupinfrastruktur und Administration, aufgrund der zusätzlich asynchronen Spiegelung in das zweite Data Center und Datensicherung durch Snapshots
- » Selbstständiger und schneller Zugriff auf alle gesicherten Daten
- » Keine externe Auslagerung der Bänder, da das Backup immer an einem entfernten Standort erfolgt
- » Im Rücksicherungsfall ist eine temporäre Erhöhung der Datenbandbreite möglich



## Desaster Recovery – Data Center

Beim „Storage on Demand“ befinden sich die Daten des Kunden bereits in einem failover-fähigen Format auf dem Storage, um ein schnelles Desaster Recovery zu gewährleisten. Folgerichtig können auch die Serversysteme mit den Unternehmensapplikationen in ein DR-Szenario

eingebunden werden. Mit dem Service „SHD Desaster Recovery – Data Center“ werden dementsprechend auch die unternehmenskritischen Serversysteme des Kunden in das SHD-Data Center repliziert und auf dem Storage abgelegt.





# Housing / Colocation

Über die Jahre haben sich die Nutzung der Gewerberäume und Büros sehr verändert. Noch vor wenigen Jahren war ein eigener Serverraum für die Mehrzahl aller Unternehmen nicht nötig. Mit dem immer breiteren Einzug der IT in die Unternehmen ist die Verfügbarkeit von Serverräumen immer mehr zum Standortfaktor geworden. Wenn auch heutzutage diese Entwicklung im Zuge der Cloud-Verlagerung von Diensten eher wieder rückläufig ist, ist der Bedarf von Serverraum- und Rechenzentrumsfläche nach wie vor hoch.

Bedarfsabhängig gibt es verschiedene Housing- und Colocationangebote:

- » Unterbringung Ihrer IT Technik in den Serverräumen der Hofnetz und IT an folgenden Standorten: Reuchlinstraße, Geneststraße und / oder Zossener Straße.

Für Colocationangebote sind verschiedene Eckdaten notwendig, die wir gern im Gespräch mit Ihnen erörtern, um Ihnen den passenden Partner zu empfehlen.



# Hosting

**Hostingprodukte werden in verschiedene Gruppen unterteilt.**

**V-Server:**

Virtuelle Serverprodukte werden auf Shared-Hosting-Plattformen in verschiedensten Konfigurationen bereitgestellt. V-Server sind für Webseiten, Webshops, Portale oder Applikationsserver gedacht und besonders niedrig im Preis je Server.

**Dedicated:**

Dedicated Server sind Produkte, bei denen die gehostete Hardware allein dem jeweiligen Kunden zur Verfügung steht. Der Kunde hat volle physische Kontrolle über die Serverplattform und kann sich sämtlicher Hardware-Ressourcen frei bedienen. Dedicated Server sind mit verschiedensten Konfigurationen erhältlich.

**Komplex:**

Für Mieter mit hohen Anforderungen an die Größe oder Leistung ihrer Hosting-Umgebung gibt es separate Hosting-Produkte, die verschiedene Partner der Hofnetz und IT bereitstellen. Sie können hier je nach Wunsch zwischen mehreren Anbietern frei wählen, die Ihre Umgebung individuell planen und entwickeln.

Komplexe Hosting-Projekte, Outsourcing, Data Center Transfers oder Projekte wie Disaster Recovery Setups sind mit den verschiedenen spezialisierten Partnern der Hofnetz und IT realisierbar. Aufgrund der komplexen Natur und den spezifischen Anforderungen, die solche Projekte haben, bietet Ihnen die Hofnetz und IT eine kostenfreie Erstberatung via Telefon oder auch vor Ort an, bei der die jeweiligen Spezifika vorab besprochen werden, um dann jeweils passende Projekte und Anbieter vorzuschlagen.

**Hofnetz-Hotline: (030) 440 123 231**

Zum Thema Hosting gehören im weiteren Sinne auch die Bereitstellung von Netzwerkspeichern, die unter dem Thema Storage on Demand, Storage Lite bzw. Strato HiDrive bei uns geführt werden. Informationen zu diesen Produkten finden Sie unter der Rubrik Storage-Produkte.





# Kontakt

Beschleunigen Sie Ihr Business:

Werden Sie Mieter einer Büro- oder Gewerbefläche bei der GSG Berlin und nutzen Sie unsere attraktiven Hofnetz-Angebote.


**Weitere Infos zum Hofnetz-Service? Wir sind gerne für Sie da.**

 **(030) 440 123 231**

 **kontakt@hofnetz.de**

 **www.hofnetz.de**

**Weitere Infos zu unseren Gewerbehöfen,  
unseren Mietflächen oder anderen Dienstleistungen?**

 **(030) 390 93 114**

 **www.gsg.de**

Die Hofnetz und IT Services GmbH bemüht sich darum, dass die auf diesem Folder und auf ihrer Website enthaltenen Informationen und Daten zutreffend sind. Eine Haftung oder Garantie für die Aktualität, Richtigkeit und Vollständigkeit der zur Verfügung gestellten Informationen und Daten ist jedoch ausgeschlossen.

**hofnetz**  
und IT Services GmbH

**Hofnetz und IT Services GmbH**

Geneststraße 5 (Eingang Reichartstraße 2, Aufgang G)  
10829 Berlin

Telefon (030) 440 123 231

E-Mail kontakt@hofnetz.de

**www.hofnetz.de**

